

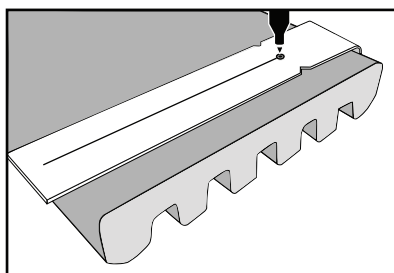
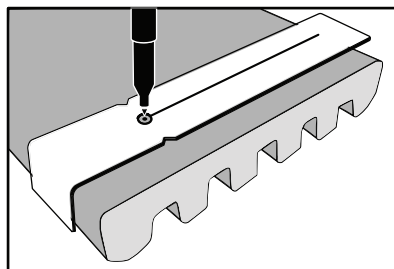
STARBORN.

PRO PLUG[®] SYSTEM Scalloped Deck

For Use With Trex[®] Enhance

Para uso con Trex[®] Enhance

Utilisation pour Trex[®] Enhance



*Images above are for reference only. Scalloped decking profiles can differ by manufacturer and brand.
*Las imágenes mostradas son solamente referencias. Los perfiles de las tarimas festoneadas pueden cambiar dependiendo de la marca y el fabricante.
*Les images ci-dessus sont pour référence seulement. Les profils en bois festonnés peuvent différer selon le fabricant et la marque.

Installation Guide Guía de Instrucciones Manuel D'Instructions

Starborn Industries, Inc.
Edison, NJ 08837 USA
800.596.7747
starbornindustries.com

©2023 Starborn Industries, Inc.

INSTPVS01
1123



STARBORN.

PRO PLUG[®] SYSTEM Scalloped Deck

For Use With Trex[®] Enhance

Hidden fastening solution for scalloped decking. The system uses our precision Scalloped Deck Template to properly place screws in the thickest section of board. All components must be used together as instructed to ensure proper function:

SYSTEM COMPONENTS

- **Plugs** made from actual PVC/Composite decking material.
- **Screws** available in epoxy coated, grade 305 or grade 316 stainless, or epoxy coated 410 stainless for metal framing. Cap-Tor[®] xd screws may also be used with Pro Plug[®] System Deck.
- **PVC/Composite Tool** for setting screws to the correct depth.
- **Scalloped Deck Template** to determine screw placement. Use template specific to deck board manufacturer.
- **1/8" Drill Bit** required for predrilling holes.

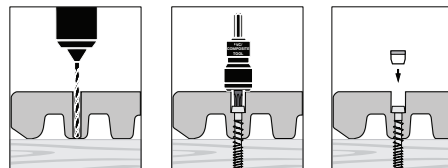
INSTALLATION INSTRUCTIONS

Follow all manufacturer installation instructions, including specifications for screw spacing, edge/end distances, and gapping.

For overhang installation:

Do not overhang deck board more than 1/4" from the edge of rim joist or edge of secured fascia board.

1. Place Scalloped Deck Template across deck board. Keep the template's shoulder flush to the board's edge.
2. Mark screw location using the hole in the deck template.
3. Flip Scalloped Deck Template to the other side of deck board and mark screw location.
4. Remove template. Use 1/8" drill bit to pre-drill holes at marked locations in a straight and stable fashion. Do not drill through underlying joist material.
5. Drive the screw with PVC/Composite Tool using a standard drill on high speed. Do not use Impact Driver with Tool. Fit Tool with driver bit marked "Deck". The Tool's Auto-Stop mechanism will make a "pop" sound when the screw is set to the correct depth. [Do not hesitate or slow down while driving]
6. Insert plug into hole and tap with a smooth faced hammer until plug is flush with board.



ENGLISH

IMPORTANT INFORMATION

- Driver bits should be replaced as needed. Disconnect drill power [to remove tool from drill], fully retract the PVC/Composite Tool collar and remove the bit with pliers. With the collar still retracted, insert a new "DECK" bit. Tip: rotate bit slightly while inserting.
- Install the plugs shortly after installing the screws. Holes must be dry and free of debris.
- Epoxy coated grade 410 stainless screws are 1-5/8" and for use with metal framing up to 0.15" thick. The screw must penetrate 3 full threads beyond bottom of framing.
- To reduce the risk of injury, follow the instructions of your power tool manufacturer and always use safety glasses. Do not put screws in your mouth.
- Always test the product first to validate its appearance and function. If you have any concerns, do not proceed further, contact Starborn for assistance: 800.596.7747.

CORROSION INFORMATION

Approved for pressure treated lumber. For salt water and other corrosive environments 316 stainless is recommended. All metal fasteners have the potential to corrode. Follow all board manufacturer instructions. For more information, visit starbornindustries.com/ci.

ALSO AVAILABLE

Pro Plug[®] System Fascia
Hidden fastening for composite deck fascia and cladding

WARRANTY

Starborn warrants its products to be free from defects in material and manufacturing. Starborn's liability is limited to the purchase price of the product.

STARBORN.

PRO PLUG® SYSTEM Scalloped Deck

Para uso con Trex® Enhance

Solución de fijación oculta para tarimas festoneadas. El sistema utiliza nuestra plantilla de tarima festoneada de precisión para colocar correctamente los tornillos en la sección más gruesa de la tabla. Todos los componentes deben usarse juntos según las instrucciones para garantizar un funcionamiento adecuado:

COMPONENTES DEL SISTEMA

- **Tapones:** hechos con PVC/materiales compuestos para terrazas y bordes.
- **Tornillos:** recubiertos de epoxi, grado 305 o acero inoxidable de grado marino 316. Recubiertos de epoxi, grado 410 de acero inoxidable para estructuras metálicas. Los tornillos Cap-Tor® xd también pueden usarse con Pro Plug® System Deck.
- **Herramienta de PVC/material compuesto:** para ajustar los tornillos a la profundidad adecuada.
- **Plantilla de tarima festoneada:** para determinar la ubicación de tornillos. Usar la plantilla específica del fabricante de la tabla para tarimas.
- **Se requiere de una broca de 1/8":** para los agujeros pre-diseñados.

INSTRUCCIONES DE INSTALACIÓN

Siga todas las instrucciones de instalación, incluyendo las especificaciones para espacio de tornillos, distancias entre bordes/extremos y espacios.

Para instalación en voladizo:

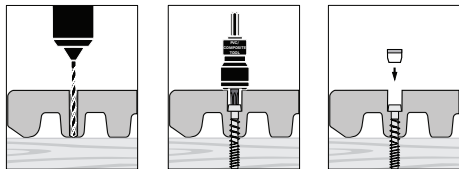
No permita que la tabla para tarimas sobresalga más de 1/4" del borde de la vigueta o del borde de la tabla de fascia asegurada.

1. Coloque la plantilla de la tarima festoneada a lo largo de la tabla. Mantenga el soporte (hombro) de la plantilla al ras del borde de la tabla.
2. Marque la ubicación de los tornillos usando el orificio en la plantilla de la tarima.
3. Voltee la plantilla de la tarima festoneada al otro lado de la tabla para tarimas y marque la ubicación de los tornillos.
4. Retire la plantilla. Utilice una broca de 1/8" para perforar orificios preparados en las ubicaciones marcadas de manera recta y estable. No perforo a través del material de la vigueta subyacente.
5. Atornille el tornillo con una herramienta de PVC/compuesto usando un taladro estándar a alta velocidad. No utilice un atornillador de impacto con la herramienta. Coloque en la herramienta la broca marcada como "Deck". El mecanismo de parada automática de la herramienta emitirá un sonido "pop" cuando el tornillo esté ajustado a la profundidad correcta.

ESPAÑOL

[No dude ni reduzca la velocidad mientras presiona]

6. Inserte el tapón en el orificio y golpee con un martillo de cara lisa hasta que el tapón quede al ras con la tabla.

**INFORMACIÓN IMPORTANTE**

- Las brocas deben reemplazarse según sea necesario. Desconecte la energía del taladro [para quitar la herramienta del taladro], retraiga completamente el collar de la herramienta de PVC/compuesto y retire la broca con pinzas. Con el collar aún retraído, inserte una nueva broca "DECK". Consejo: gire ligeramente la broca mientras la inserta.
- Instale los tapones poco después de instalar los tornillos. Los orificios deben estar secos y libres de escombros.
- Los tornillos de acero inoxidable de grado 410 con recubrimiento de resina son de 1-5/8" y se utilizan con marcos de metal de un espesor de hasta 0.15". El tornillo debe penetrar 3 roscas completas más allá de la parte inferior del marco.
- Para reducir el riesgo de lesiones, siga las instrucciones del fabricante de la herramienta eléctrica y utilice siempre gafas de seguridad. No se ponga tornillos en la boca.
- Siempre pruebe primero el producto para validar su apariencia y función. Si tiene alguna duda, no continúe. En cambio, comuníquese con Starborn para obtener ayuda: 800.596.7747.

INFORMACIÓN SOBRE LA CORROSIÓN

Aprobado para madera tratada a presión. Para agua salada y otros ambientes corrosivos se recomienda el acero inoxidable 316. Todos los sujetadores de metal tienen la posibilidad de corroerse. Siga todas las instrucciones del fabricante. Para obtener más información, visite starbornindustries.com/ci.

TAMBIÉN DISPONIBLE

Pro Plug® System Fascia
Anclaje oculto para terrazas y revestimientos de material compuesto

GARANTÍA

Starborn garantiza que sus productos están libres de fallas en el material y la fabricación. La responsabilidad de Starborn se limita al precio de compra del producto.

STARBORN.

PRO PLUG® SYSTEM Scalloped Deck

Utilización para Trex® Enhance

Solución de fijación oculta para terrazas en bois festonné. Le système utilise notre gabarit de précision pour lame festonnée afin de placer correctement les vis sur la section la plus épaisse de la lame. Les composants doivent être utilisés ensemble selon les instructions afin d'assurer un fonctionnement correct.

COMPONENTS DU SYSTÈME

- **Bouchons:** fabriqués à partir de revêtements de terrasse et bordure en PVC/matériaux composites.
- **Vis:** acier inoxydable enduit d'époxyde, grade 305 ou marine 316, ou acier inoxydable grade 410 enduit d'époxy pour ossature métallique. Les vis Cap-Tor® xd peuvent également être utilisées avec le système Pro Plug® pour terrasse/bordure.
- **Outil PVC/composite:** pour fixer les vis à la profondeur adéquate.
- **Le gabarit pour lame festonnée** permet de déterminer le placement des vis. Utilisez le gabarit spécifique au fabricant de lames de terrasse.
- **Foret de 3,175 mm (1/8 po)** requis pour le pré-perçage des trous.

INSTRUCTIONS D'INSTALLATION

Suivez toutes les instructions d'installation du fabricant, y compris les spécifications concernant l'espacement des vis, les distances bord/extrémité et les écarts.

Pour une installation en surplomb :

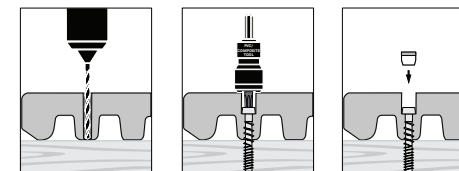
Ne pas surplomber la lame de terrasse à plus de 6,35 mm (1/4 po) de l'extrémité de la solive de rive ou de la lame de bordure fixée.

1. Placez le gabarit pour lame festonnée sur la lame de terrasse. Gardez l'épaulement du gabarit au ras de l'extrémité de la lame.
2. Marquez l'emplacement des vis à l'aide du trou dans le gabarit.
3. Retournez le gabarit pour lame festonnée de l'autre côté de la lame et marquez l'emplacement des vis.
4. Retirez le gabarit. Utilisez un foret de 3,175 mm (1/8 po) pour pré-percer les trous aux emplacements marqués, de façon droite et régulière. Ne percez pas à travers le matériau de la solive en dessous.
5. Enfoncez la vis avec l'outil PVC/Composite en utilisant une perceuse sur haute vitesse. N'utilisez pas de visseuse à percussion avec l'outil. Ajuster l'outil avec le foret marqué « Deck ». Le mécanisme d'arrêt automatique de l'outil

FRANÇAISE

émet un son lorsque la vis est réglée à la bonne profondeur. [Ne pas hésiter à ralentir le vissage.]

6. Insérez l'obturateur dans le trou et tapez avec un marteau à surface lisse jusqu'à ce qu'il effleure la lame.

**INFORMATION IMPORTANTE**

- Les forets doivent être remplacés si nécessaire. Débranchez l'alimentation de la perceuse [pour retirer l'outil], rétractez complètement le collier de l'outil PVC/composite et retirez le foret avec une pince. Avec le collier encore rétracté, insérez un nouveau foret « DECK ». Conseil: tournez légèrement le foret lors de l'insertion.
- Placez les obturateurs après avoir installé les vis. Les trous doivent être secs et exempts de débris.
- Les vis en acier inoxydable de qualité 410 avec un revêtement en époxyde mesurent 4,127 cm (1-5/8 po) et s'utilisent avec un cadre métallique jusqu'à 3,81 mm (0,15 po) d'épaisseur. La vis doit pénétrer 3 traits complets au-dessus du bas du cadre.
- Pour réduire les risques de blessure, suivez les instructions du fabricant de votre outil électrique et utilisez toujours des lunettes de sécurité. Ne mettez pas de vis dans votre bouche.
- Testez toujours le produit d'abord pour valider son apparence et sa fonction. Si vous avez des inquiétudes, n'allez pas plus loin et contactez Starborn pour obtenir de l'aide: 800 596-7747.

RENSEIGNEMENTS SUR LA CORROSION

Convient au bois traité sous pression. Pour l'eau salée et autres environnements corrosifs, l'acier inoxydable 316 est recommandé. Les attaches métalliques peuvent se corroder. Suivez toutes les instructions du fabricant de lames. Pour plus d'informations, visitez starbornindustries.com/ci.

AUSSI DISPONIBLE

Système Fascia Pro Plug®
Attaches dissimulées pour fascia et bardage en matériaux composites pour revêtements de terrasse

GARANTIE

Starborn garantit que ses produits sont exempts de défauts de matériaux et de fabrication. La responsabilité de Starborn est limitée au prix d'achat du produit.